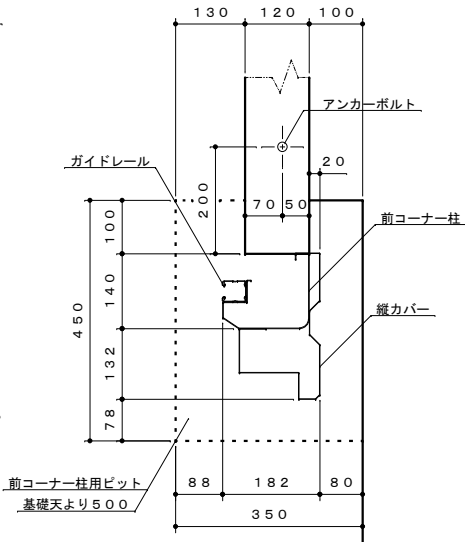
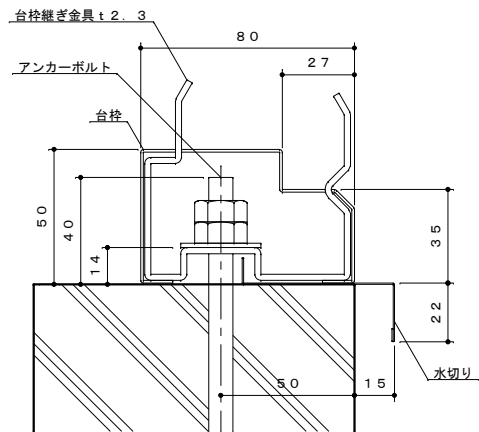


E部詳細図 S=1:10

※ガイドレールは基礎・土間コンクリートに埋め込まないでください。

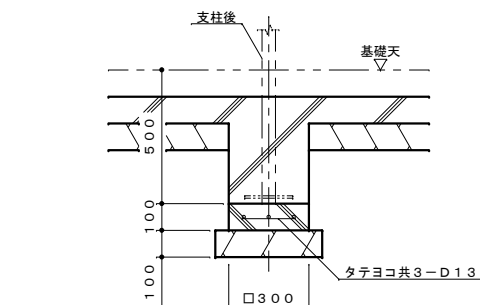


D部詳細図 S=1:10

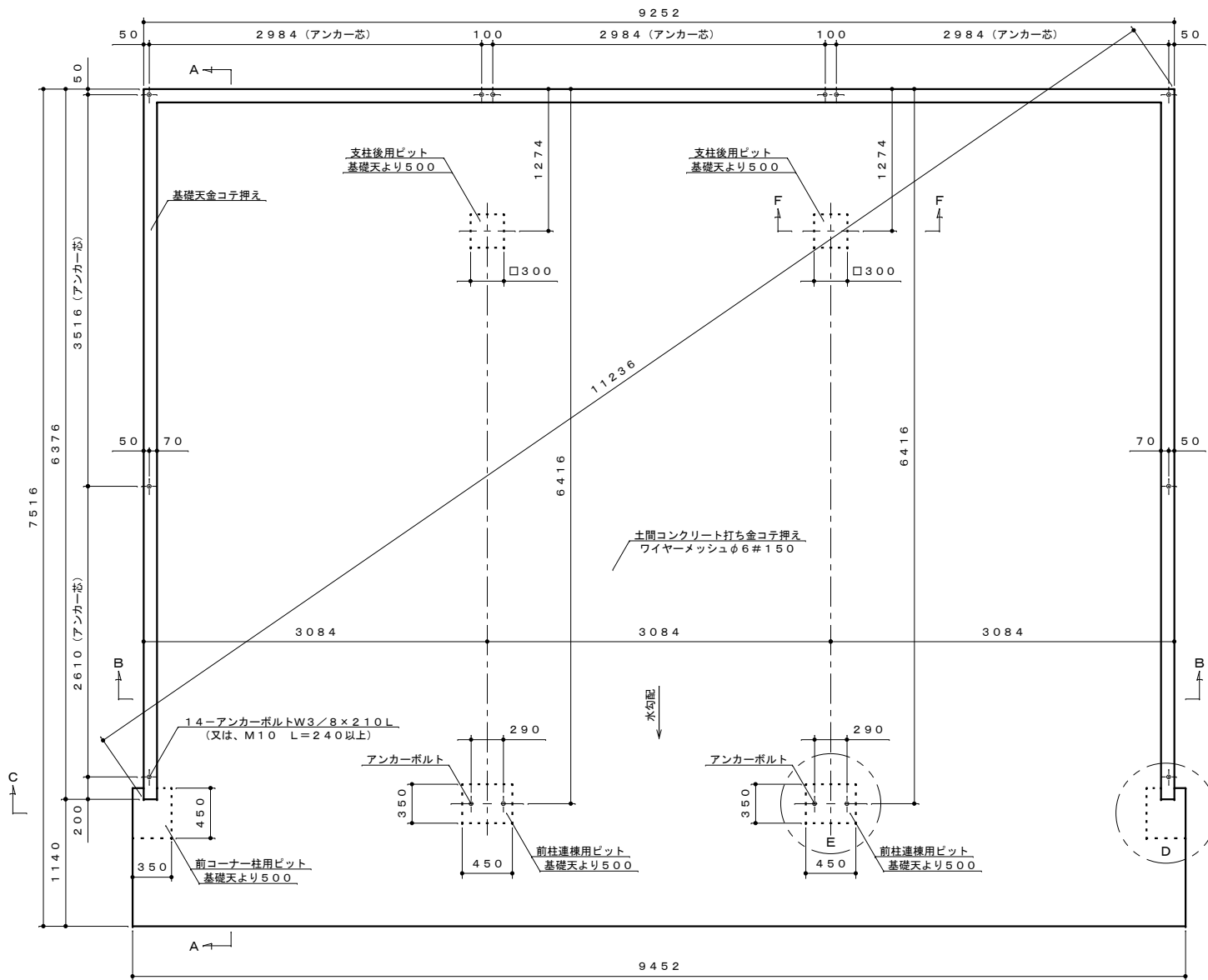


台枠、アンカー納まり詳細図 S=1:2

※アンカーボルトの緩み止めに、ダブルナットで締め付けてください。

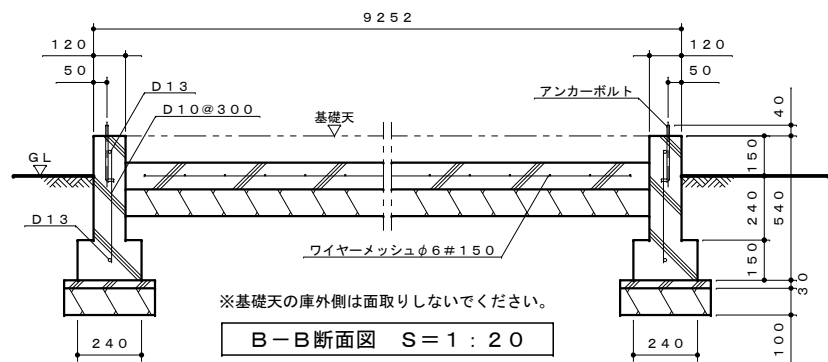


F-F断面図 S=1:20



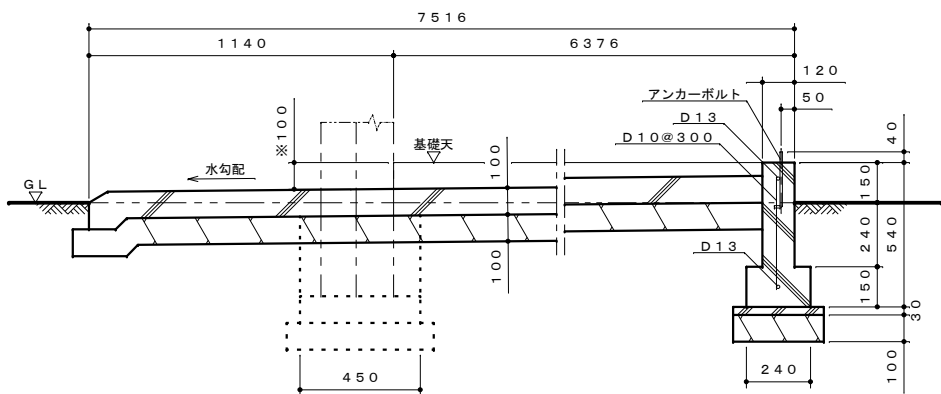
基礎伏せ図 S=1:40

基礎図は参考として掲載しておりますが貴施設場所の実情に則して設計してください。
アンカーボルトは付属品(W3/8)又は、市販品のM10をご使用ください。



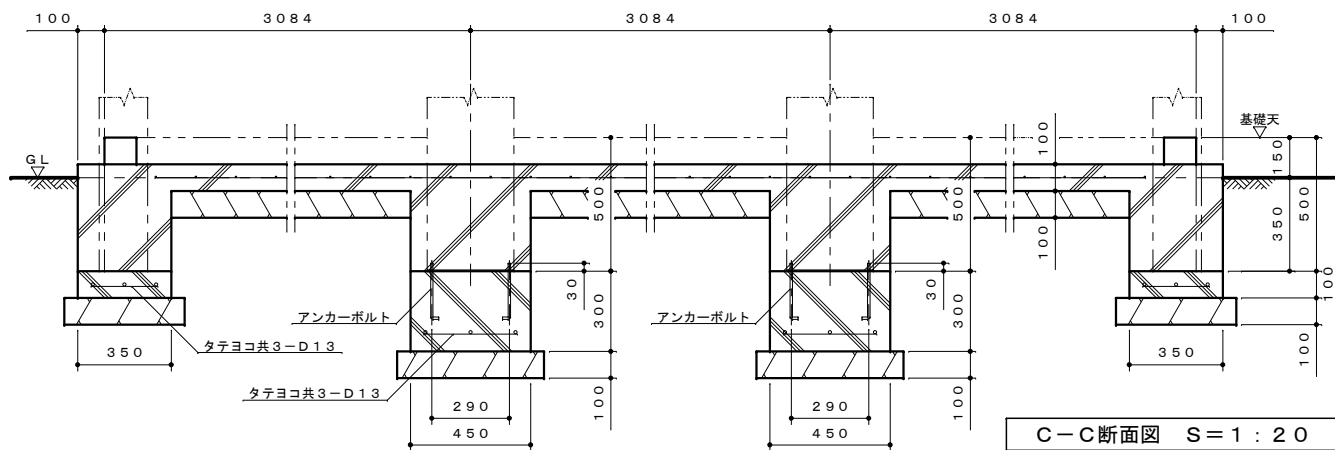
※基礎天の庫外側は面取りしないでください。

B-B断面図 S=1:20



※入口面で基礎天から土間面までの段差が100~350mmの範囲になるようにしてください。(図示は100mm)

A-A断面図 S=1:20



C-C断面図 S=1:20

特記事項

レディミクスコンクリート	(JIS A 5308)
コンクリート強度	18N/mm ² (基礎) 18N/mm ² (捨てコン)
異形鉄筋	SD295 (D16以下) (JIS A 3112)
アンカーボルト	SS400 (JIS G 3101) 材料強度400N/mm ²
設計地耐力	50kN/m ² (長期・仮定値) 100kN/m ² (短期・仮定値)

名 称 タクボガレージ「カールフォーマ スクード」
YS-3165 3連棟 基礎図

株式会社 田窪工業所